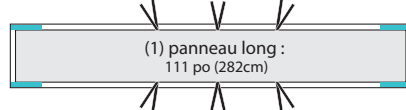
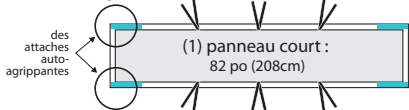


Instructions d'installation du tour de lit en maille

Convient aux lits à 4 côtés à barreaux et à panneau arrière plein | Voir le vidéo d'installation à breathablebaby.com

L'emballage contient :



Convient aux lits à 4 côtés à barreaux et à panneau arrière plein. Ne convient pas aux lits à extrémités pleines ou aux lits auxquels une table à langer est attachée.

Lit à 4 côtés à barreaux

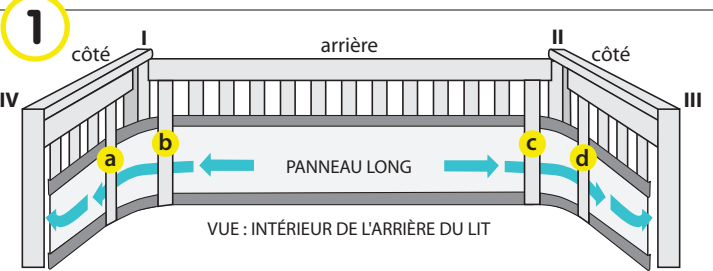
Entretien : Pour de meilleurs résultats, laver à la machine à l'eau tiède au cycle doux. Fixer toutes les attaches en tissu avant le lavage pour éviter un affaissement. Laver séparément ou avec des couleurs semblables. Utiliser un agent de blanchiment sans chlore au besoin. Sécher par culbutage à basse température.

BreathableBaby, LLC.
600 Highway 169 South, Suite 800
St. Louis Park, MN 55426
© 2020 BreathableBaby, LLC
Fabriqué en Chine

Des questions ? breathablebaby.com
877-827-4442
CustomerCare@breathablebaby.com

AVERTISSEMENT

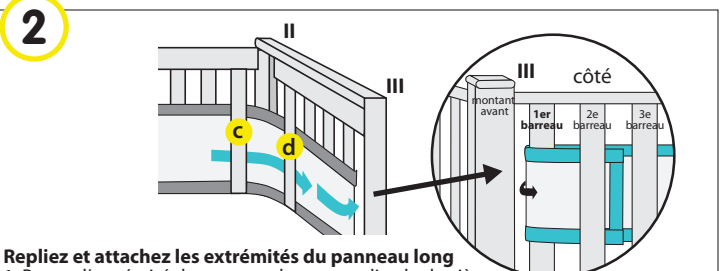
- Pour réduire les risques de suffocation, maintenir le tour de lit en position verticale et en place.
 - NE PAS laisser le tour de lit s'affaisser vers le bas ou vers la surface de sommeil.
 - NE PAS utiliser le tour de lit si l'affaissement ne peut pas être corrigé.
- Pour prévenir les risques d'enchevêtrement ou d'étranglement, positionner les attaches à l'extérieur du lit et s'assurer qu'elles sont bien fixées.
- Retirer le tour de lit lorsque l'enfant peut s'asseoir sans aide ou se tenir debout.



Placez le panneau long À L'INTÉRIEUR de l'arrière du lit.

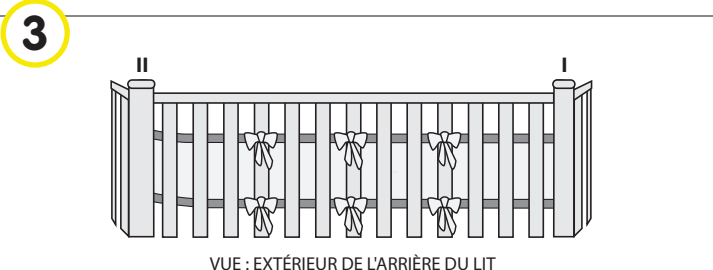
- Centrez le panneau long à l'INTÉRIEUR des barreaux, le long de l'arrière du lit, comme illustré.
- Vérifier que les attaches sont orientées vers le HAUT ou le BAS et qu'elles sont À L'EXTÉRIEUR du lit.

- Dans chaque coin, (I et II), faites passer les extrémités du panneau long DERRIÈRE les barreaux du lit (a, b, c et d) de façon à ce que le filet passe devant les montants de coin arrière.
- Tirez chaque extrémité du panneau long le long des barreaux à l'intérieur du lit, vers les montants de coin avant (III et IV), comme illustré.



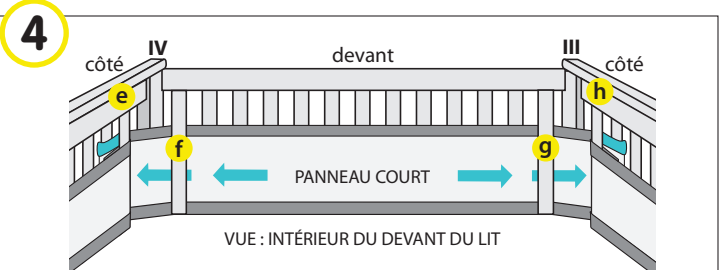
Repliez et attachez les extrémités du panneau long

- Prenez l'extrémité du panneau long et repliez-le derrière le premier barreau du lit, à côté du montant de coin avant (III). Comme la position et la largeur des barreaux du lit varient, vous devrez peut-être choisir un barreau différent à la place, si le filet semble trop lâche ou s'il y a plus de tissu que nécessaire.
- Fixez le filet autour du barreau de lit en pressant ensemble les bords du dessus et du dessous du panneau long. Assurez-vous que l'ajustement est serré pour éviter un affaissement.
- Faites la même chose pour l'autre côté (montant avant IV).
- Repliez le bord inférieur du panneau long sous le matelas.



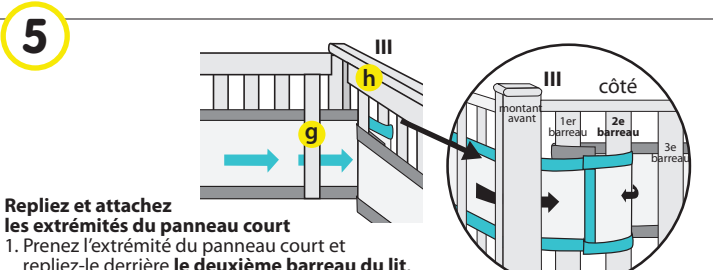
Fixez les attaches du panneau long

- Centrez les attaches le mieux possible sur l'extérieur de l'arrière du lit, sachant que la position et la largeur des barreaux du lit peuvent varier.
- Serrez bien toutes les six attaches À L'EXTÉRIEUR des barreaux du lit.
- Assurez-vous que le panneau long est bien droit à la verticale en tirant pour le tendre au besoin. Il ne doit pas être affaissé.



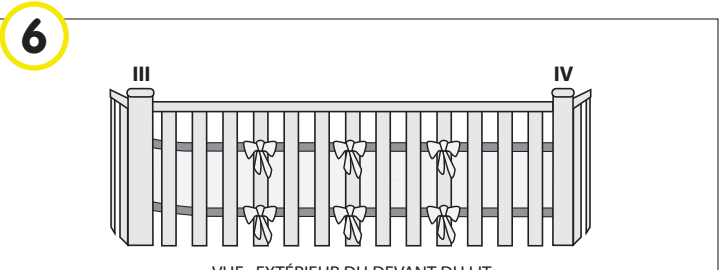
Placez le panneau court À L'INTÉRIEUR du devant du lit.

- Centrez le panneau court à l'INTÉRIEUR des barreaux, le long du devant du lit, comme illustré.
- Vérifier que les attaches sont orientées vers le HAUT ou le BAS et qu'elles sont À L'EXTÉRIEUR du lit.
- Dans chaque coin, (III et IV), faites passer les extrémités du panneau court DERRIÈRE les barreaux du lit (e, f, g et h) de façon à ce que le panneau court passe devant les montants de coin avant.



Repliez et attachez les extrémités du panneau court

- Prenez l'extrémité du panneau court et repliez-le derrière le deuxième barreau du lit, à côté du montant de coin avant (III). Il se trouvera devant le panneau long. Comme la position et la largeur des barreaux du lit peuvent varier, vous devrez peut-être choisir un barreau différent à la place, si le filet semble trop lâche ou s'il y a plus de tissu que nécessaire.
- Fixez le filet autour du barreau de lit en pressant ensemble les bords du dessus et du dessous du panneau long. Assurez-vous que l'ajustement est serré pour éviter un affaissement.
- Faites la même chose pour l'autre côté (montant avant IV).
- Repliez le bord inférieur du panneau court sous le matelas.



Fixez les attaches du panneau court

- Centrez les attaches le mieux possible sur l'extérieur du devant du lit, sachant que la position et la largeur des barreaux du lit peuvent varier.
- Serrez bien toutes les six attaches À L'EXTÉRIEUR des barreaux du lit.
- Assurez-vous que le panneau court est bien droit à la verticale en tirant pour le tendre au besoin. Il ne doit pas être affaissé.

Lit à panneau arrière plein

- Centrez le panneau long à l'INTÉRIEUR des barreaux, le long du devant du lit, comme illustré. (Vous n'utiliserez pas le panneau court.)
- Vérifier que les attaches sont orientées vers le HAUT ou le BAS et qu'elles sont À L'EXTÉRIEUR du lit.
- Suivez l'étape 2 et l'étape 3 pour passer à travers les barreaux et attacher les extrémités du panneau long à l'extérieur du lit. L'arrière du lit étant plein, les montants arrière de coin ne seront pas couverts par le filet.

